

Transports de marchandises et logistique

Au service d'une France économiquement et écologiquement performante

Cercle des transports – 22 septembre 2022



La filière des transports de marchandises et de la logistique en quelques chiffres

**1,8 millions
d'emplois**

En hausse depuis des années



**600 000
Poids lourds**

99% au diesel

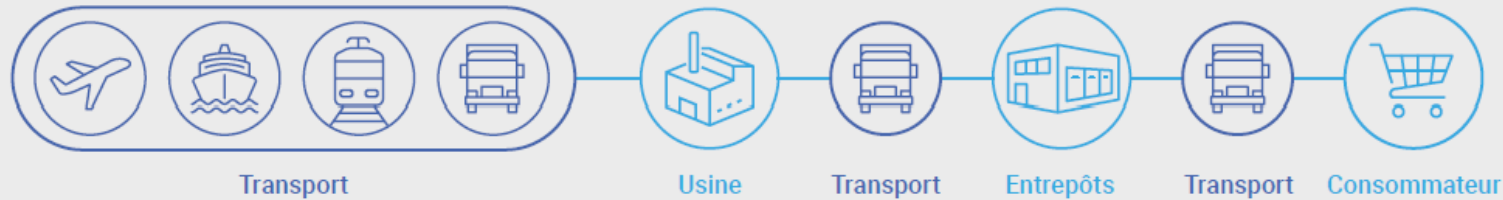


**10 %
du PIB**

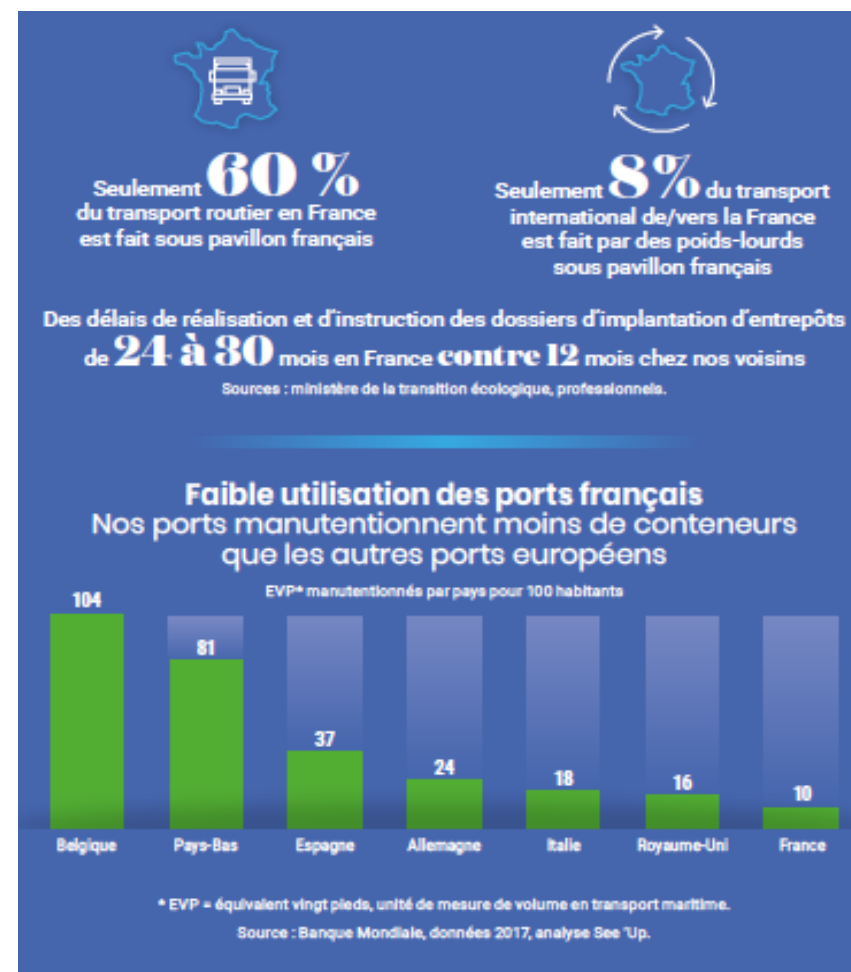
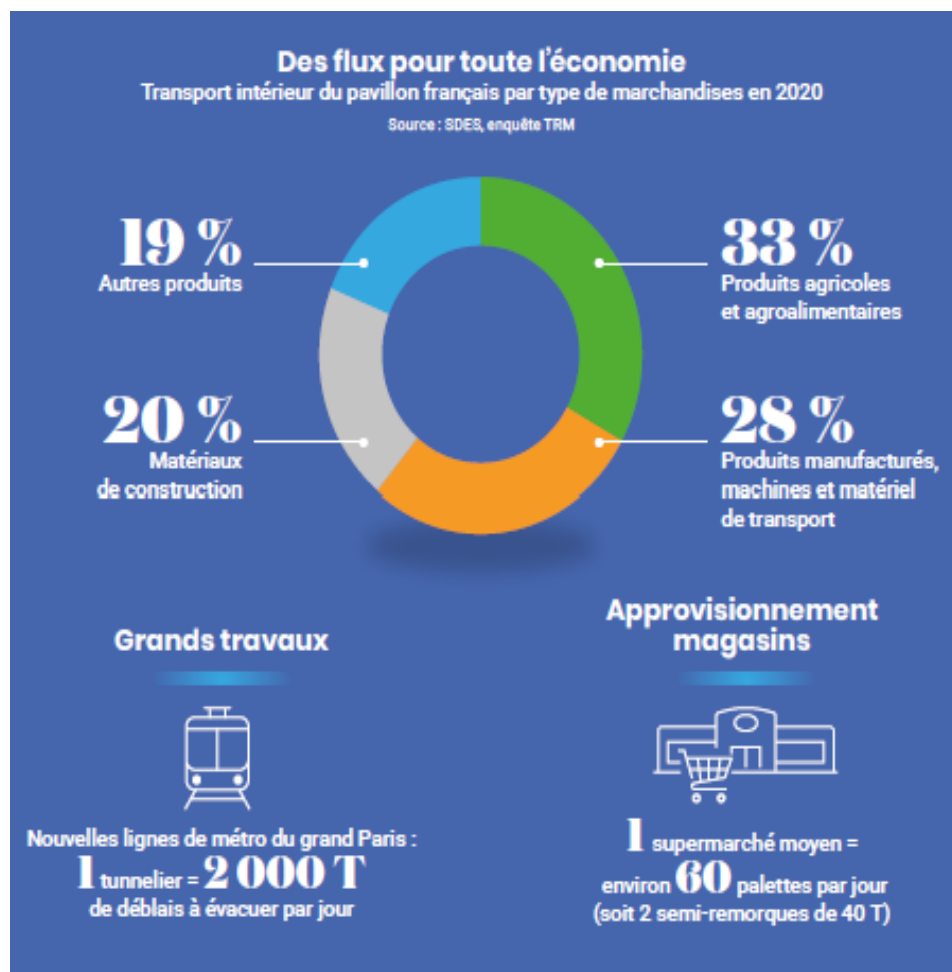
Plus de 150 000 entreprises



Une chaîne aux multiples maillons interconnectés :



La filière des transports de marchandises et de la logistique en quelques chiffres (2)





Un secteur stratégique et essentiel

- **Fonctionnement essentiel** : mobilité des marchandises en France, en Europe et à l'international (cf. COVID, crise Ukraine, fermeture Chine)
- **Agilité stratégique pour les politiques publiques « produits »** : résilience, relocalisations industrielles, développement-revitalisation des territoires, économie circulaire, circuit courts...
- **Demande forte** :
 - Répondre aux besoins des clients en hausse = transformation pratiques de consommation ET de production (cf. supra)
 - Pénurie d'entrepôts (2% vacance) et de main d'œuvre, pourtant en hausse (2019/2020 : + 4% TRM et +1,6% Presta-Log)
 - Enjeu national et territorial



France Logistique

Sous la présidence d'Anne-Marie IDRAC, ancienne ministre, avec ses membres fondateurs ...



... et de nombreuses entreprises, France Logistique rassemble l'ensemble des acteurs privés de la filière.

Elle porte une **vision globale, au service des performances RSE de l'économie** :

- L'organisation logistique : les stocks et les flux (tous les modes de transports)
- Tous les acteurs privés : chargeurs, transporteurs, logisticiens, grossistes, immobilier...
- Tous les échelons géographiques : de l'international (ports, aéroports) à la logistique urbaine
- Toutes les marchandises : agricoles, industrielles, BTP, distribution...



France Logistique

Interlocuteur de référence des pouvoirs publics pour faire de la filière logistique française l'une des plus compétitives et écologiques en Europe :

- Co-construction des CILOG
- Taskforce public/privé sur la **transition énergétique des flottes**
 - Lancée début 2021, sur proposition de AM Idrac
 - Désormais, transformée en feuille de route de décarbonation (Article 301 loi climat)
- Mission confiée à France Logistique et France Stratégie (rendue juillet 2021):
 - Charte d'engagements réciproques pour des **entrepôts écologiques**
 - Charte d'engagements e-commerce responsable
- Mission confiée à AM Idrac, AM Jean et JJ Bolzan sur la **logistique urbaine** (rendue octobre 2021)
- **Innovation :**
 - Initiative du programme Logistique 4.0
 - copilotage avec la DGE de la rédaction d'une stratégie public/privé pour 2023



Défis et propositions de la filière transports de marchandises et logistique

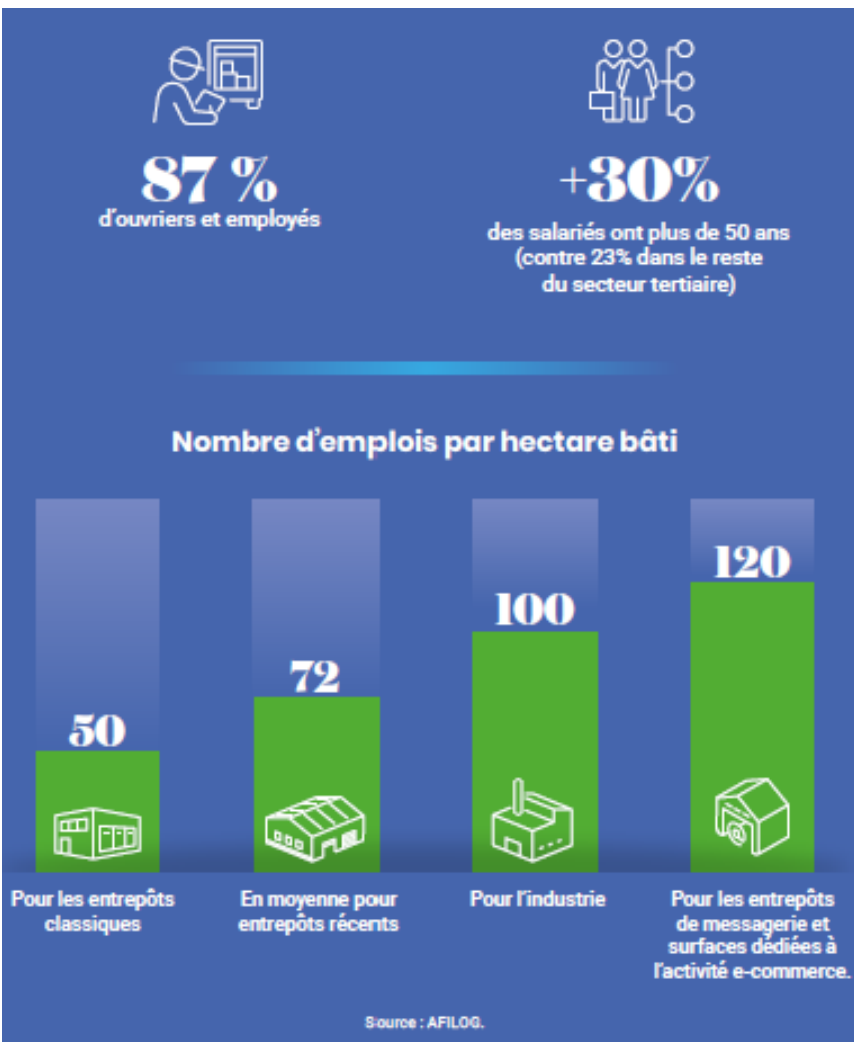
Installer une gouvernance politique forte pour de nouvelles ambitions logistiques françaises

- **Les enjeux, nationaux et locaux, transversaux :**
 - économie: industrie, commerces...
 - énergie et environnement
 - tous les modes de transports
 - aménagement du territoire et urbanisme
 - emploi et la formation professionnelle
 - ...
- **Solution : augmenter le portage politique**
 - Présidence du CILOG par la Première Ministre, qui expliciterait une stratégie nationale
 - Implication du Parlement
 - Niveau régional : SRADDET/SRDEEI
 - Niveau inter-communal : PLU/PDM et Interlud 2



Améliorer l'attractivité d'une filière d'avenir créatrice d'emplois

- **Enjeux : des emplois multiples en forte tension**
 - **1,8 millions d'emplois**, 30 000 créations de postes par an
 - **Des emplois pour tous** niveaux de qualification avec un fort ascenseur social et une montée des compétences, dans toutes les zones géographiques
 - Une pyramide des âges très défavorable avec une **pénurie de main d'œuvre** qui va s'accroître et une possible incapacité à fournir la demande.
- **Solution : une communication politique positive** sur le secteur, en plus des actions relevant du secteur privé

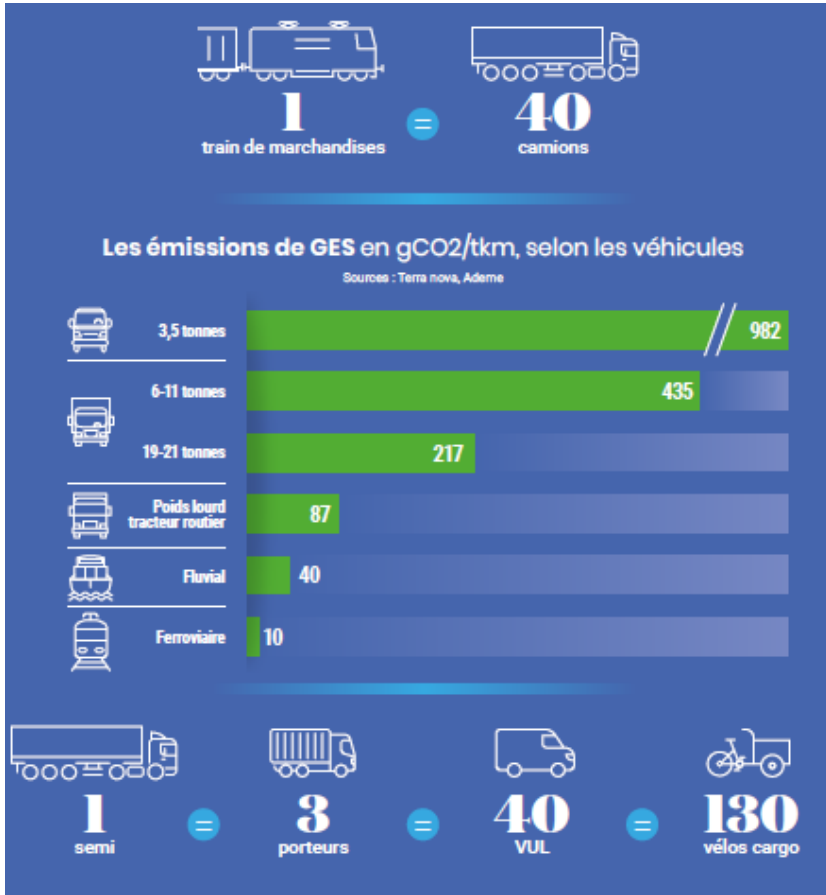


Mieux utiliser les chaînes logistiques françaises, pour développer notre économie notamment l'industrie

- **Enjeux : une filière clé pour la souveraineté économique de la France**
 - Compétitivité et expansion internationale des clients
 - Forte concurrence internationale des maillons délocalisables
- **Solution : améliorer la compétitivité de la chaîne logistique française**
 - Concurrence équitable : contrôle du paquet mobilité, expérimentation éco-combi, harmonisation UE fiscalité énergie, niveau de la fiscalité foncière et des règles techniques
 - Intégration de la logistique dans les politiques publiques « clients »
 - Amélioration de l'attractivité des ports



Augmenter la contribution de la filière au service de la transition écologique de l'économie



- **Enjeu : le métier de la chaîne est déjà d'optimiser**
 - Demande : solutions à trouver avec les clients
 - Réduire les distances, via le maillage des implantations
 - Massifier et mutualiser : via le fer/fleuve et le camion (// bus)
 - Verdir les motorisations : TRM restera majoritaire à plus de 75%
- **Solution : planifier la transition dans le temps et l'espace**
 - Donner la place à l'infrastructure logistique des stocks/noeuds
 - Phaser la transition énergétique de la route
 - Faciliter multimodal : 2 priorités (sillons et hinterland portuaire)
 - Décliner en urbain : programme CEE Interlud à amplifier



Enjeux d'actualité : la sobriété

1. Des organisations pour agir sur les distances et volumes

- Sur les distances : optimiser les localisations des stocks et stops
- Sur les volumes :
 - Massifier la demande, notamment réduire les fréquences (« juste à temps »)
 - Mutualiser pour améliorer le remplissage des véhicules
 - Réduire les emballages

2. Des véhicules pour réduire l'empreinte écologique

- Favoriser fer/fleuve dans toute la mesure du possible
- Co-investir avec les transporteurs pour la transition des flottes diesel de poids-lourds

=> Il faut travailler ensemble public/privé – chargeurs/prestataires



Priorités de politiques publiques

- **La planification foncière dans le contexte ZAN**
- **Vers un schéma national d'implantation des plateformes logistiques ?**
- **La transition énergétique du TRM (coûteuse pour tous)**
- **Des sillons pour le fret ferroviaire**

Pour en savoir plus :
www.francelogistique.fr
Livre blanc 2022

